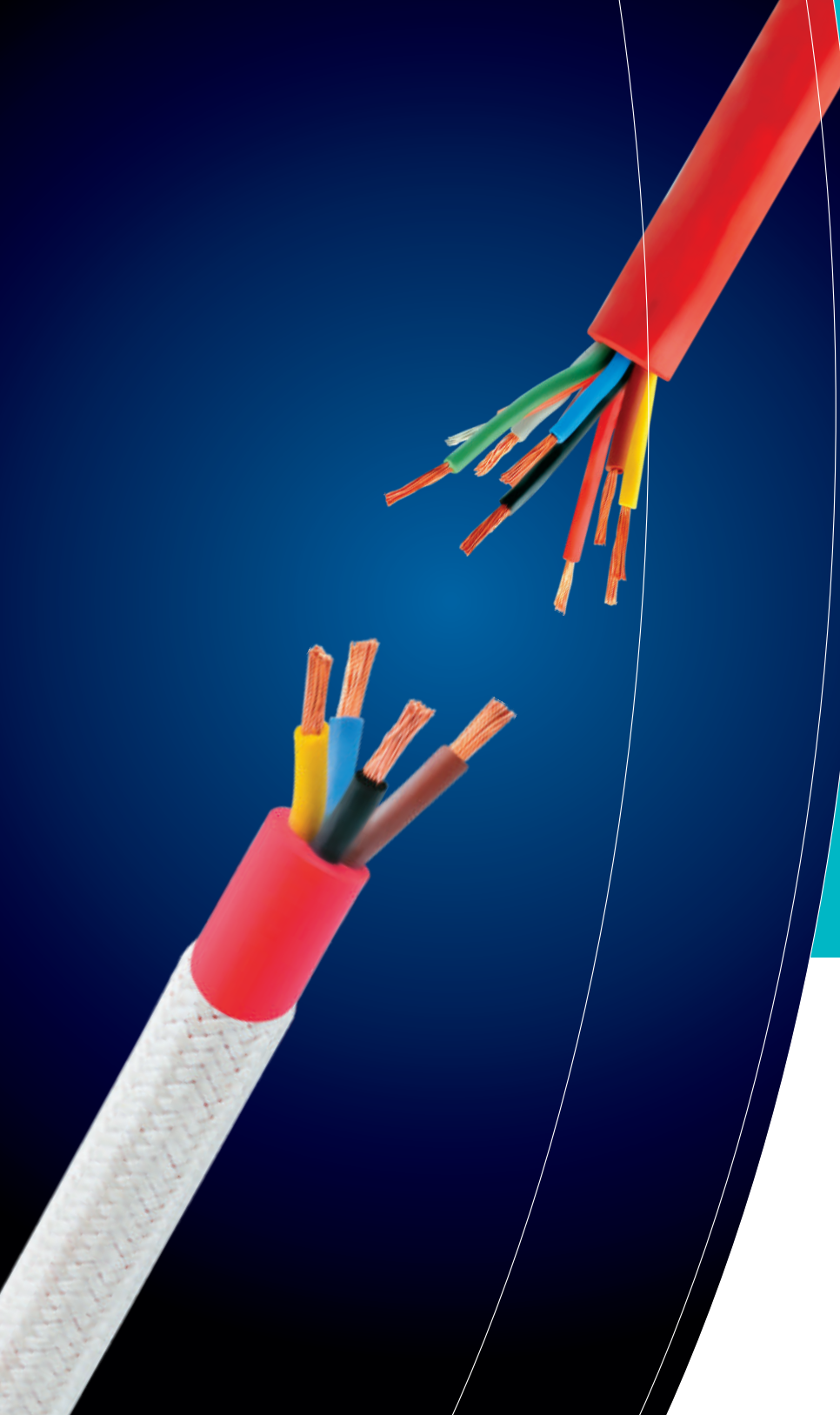


# 2009 CATALOGUE



 **elcab**<sup>®</sup>  
KABLO & PROFİL



RoHS



**ELCAB KABLO ve PROFİL 1998 yılında kuruldu ve 10 yılı aşan bir süreden beri silikon kablo, conta, kablo gruplama ve cam elyaf kablo ürünlerinin üretiminde faaliyet göstermektedir. Elcab, kablo gruplaması çalışmaları ile başlayıp, gelişen teknoloji ve müşteri gereksinimleri doğrultusunda silikon kablo, makaron, conta imalatına başlamıştır.**

**4000 m<sup>2</sup> kapalı alanda kendi yerinde üretim yapan firmamız genç ve dinamik kadrosu ile daima ileriye hedeflemektedir. Bu çerçevede 2005 yılı sonunda kalite yönetim sistemini ISOQUAR tarafından ISO 9001:2000 sertifikası ile belgelendirmiştir. Ürün kalitesi ise 6 yılı aşkın süredir VDE sertifikası ile belgelendirilmiş olup, düzenli olarak VDE tarafından denetlenmektedir.**

**Sürekli gelişme ve ileriye hedefleyen bir firma olarak kaliteye, üretime ve insan kaynaklarına yaptığımız yatırımlar, geleceğimizin garantisidir. Silikon Kablo, Silikon conta, Silikon Makaronlar ve Kablo Gruplama üretimi yapan firmamız, ürettiği kaliteli ürün ve hizmetler ile ülke ekonomisine katkıda bulunmayı kendisine ilke edinmiştir. Ürünlerimizin kalitesini en az pazardaki en iyi kabul gören rakibimizin ürünlerinin kalitesinde üretirken , bu ürünün müşteriye maliyetini, rakibimizin ürününün maliyetinden daha aşağıda tutabilmek temel hedefimizdir. Müşteri isteklerini her defasında en üst seviyede karşılamak, kalite, teknoloji, verimlilik ve şirket performansı açısından sürekli bir gelişme ve iyileşme bilincinde bir firma olmak, çevreye, topluma ve insanlara saygılı olmak, yeniliklere açık bir firma olmak iş yapma prensiplerimizin başında gelir.**

**Ürünlerimiz ise VDE tarafından verilen sektörün en yüksek beklentilerini karşılayan VDE belgesi ile garanti altına alınmıştır. Aynı zamanda Rusya ve Ukrayna için GOST-R ve ROSH uyum sertifikalarımız mevcuttur. Düzenli olarak tekrarlanan VDE denetimlerinden de başarı ile geçen firmamız kalitenin sürekliliğini garanti altına aldığı uluslararası kuruluşlar karşısında da ispatlanmıştır.**

ELCAB CABLE & PROFILE is established in 1998 as a cable harnessing company. Afterwards, with diversifying it's products range, we added silicone profile , silicone cables and fiberglass cables to our product range. Our company produces products for white goods related industry and make service to white goods producers as silicone cables , wire harnesses and silicone profile gaskets. Also producing Fiberglass Cables, Silicone Tubes, Industrial Profiles, Silicone Profile Sealants, Silicone Compounds, Fire alert cables, and Signal lamps.

We have our manufacturing site over an area of around 4000 m<sup>2</sup> closed site We are the fastest growing company in silicone products in our region. We work with the most successful companies as our suppliers in order to be the most successful suppliers. Increase our certified products range with VDE, ROSH and GOST-R certify our quality management system according to ISO9001:2000 Expand our technical staff for products development expand our production site as a part of our continuous improvement action plans.

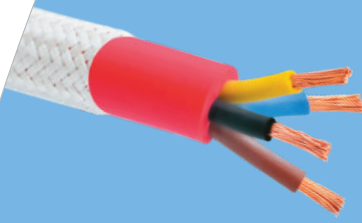
Our mission is to understand our customers needs and offering them most suitable solutions in order to give them advantages in terms of innovation and competitiveness. Therefore we make use of our capabilities in highest efficiency and believe in continuous improvement but by acting according to business ethics. We will be the leader in innovation for new products and production technologies for offering our customers best quality for lowest prices. We do produce silicone cables, tubes and do cable harnessing. We do meet and exceed customer expectations at the first time and forever. We do outperform our continuous improvement target in terms of quality, technology, efficiency and value creation we do respect our environment, our society and we stick to the business ethics. We are open to new technologies and base our efficiency on innovation.



RoHS



>01



## KABLOLAR CABLES



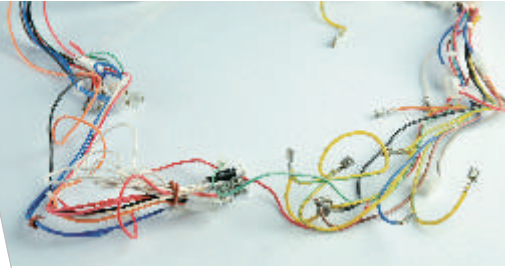
## FİŞLİ KABLOLAR POWER CORDS



## PROFİLLER PROFILES



## MAKARONLAR SILICONE TUBES



## KABLO GRUPLARI WIRE HARNESSSES



## CONTALAR SILICONE PROFILE GASKETS



RoHS



>02

**SAYFA / PAGES**

04 > 21

**SAYFA / PAGES**

22 > 23

**SAYFA / PAGES**

24 > 26

**SAYFA / PAGES**

27

**SAYFA / PAGES**

28 > 29

**SAYFA / PAGES**

30 > 31



RoHS

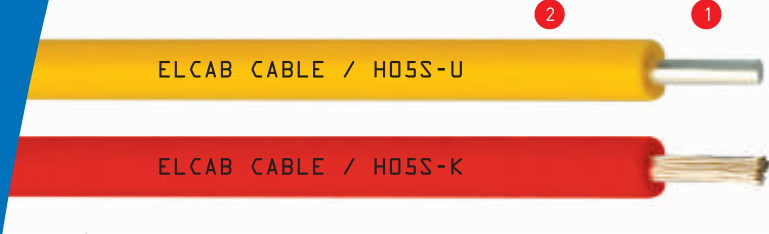


>03

# H05S-U -60°C / +180°C H05S-K -60°C / +180°C

**Tek telli, tek damarlı, silikon izoleli kablo**  
Solid conductor, single core,  
silicone rubber cable

**Çok telli, tek damarlı, silikon izoleli kablo**  
Multi wire conductor, single core,  
silicone rubber cable



1- Elektronik esnek bakır (kızıl yada kalaylı bakır)  
2- Silikon

1- Electrolytic flexible mono copper (red or tinned copper)  
2- Silicone rubber

> RENKLER / COLORS



> KESİT / SECTION



> KESİT / SECTION



**Kullanım alanları**

Kapalı ve kuru yerlerde, sabit tesislerde, dağıtım tablolarında, sıva altı ve sıva üstünde boru içinde, kroşeler üzerinde, dağıtım tablolarındaki irtibatlarda

**Application**

In dry rooms, in apparatus, switch and distribution boards, for laying in conduit on and under plaster and on insulating supports above plaster

**Karakteristik özellikleri**

Çalışma gerilimi -max. 300 / 500 V  
Test gerilimi 2000 V  
Kısadevre gerilimi 5000 V

**Kullanım alanları**

Beyaz eşya kablo grupları imalatı, aydınlatma, otomotiv, sıcak ortamlarda kablolama

**Application**

Wiring of domestic electrical heating appliances lighting, automotive, wiring hot environments

**Characteristics**

Working voltage -max. 300 / 500 V  
Test voltage 2000 V  
Breakdown voltage 5000 V



RoHS



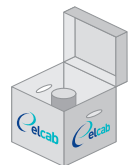
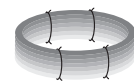
>04

## H05S-U

Anma Kesiti Nominal Cross Section (mm <sup>2</sup> )	İletken Çapı Stranding Diameter Ø (mm)	Lineer Direnç 20 °C Linear Resistance at 20 °C (Ω / km)		Dış Çap Outside Ø (mm)		Lineer Ağırlığı Approx. Linear Weight (kg/km)
		Kalaylı Bakır Tinned Copper	Kızıl Bakır Red Copper	Min.	Max.	
0,50	0,80	36,70	36,00	2,30	2,90	10,20
0,75	0,98	24,80	24,50	2,40	3,10	13,80
1,00	1,13	18,20	18,10	2,60	3,20	16,00
1,50	1,38	12,20	12,10	3,00	3,80	22,50
2,50	1,78	7,56	7,41	3,60	4,50	35,00

## H05S-K

Anma Kesiti Nominal Cross Section (mm <sup>2</sup> )	İletken Çapı Stranding Diameter Ø (mm)	Lineer Direnç 20 °C Linear Resistance at 20 °C (Ω / km)		Dış Çap Outside Ø (mm)		Lineer Ağırlığı Approx. Linear Weight (kg/km)
		Kalaylı Bakır Tinned Copper	Kızıl Bakır Red Copper	Min.	Max.	
0,50	0,90	40,10	39,00	2,40	3,00	10,90
0,75	1,20	26,70	26,00	2,60	3,20	14,10
1,00	1,30	20,00	19,50	2,70	3,40	17,00
1,50	1,60	13,70	13,30	3,20	4,00	23,50
2,50	2,00	8,21	7,98	3,80	4,70	36,00



# H05SJ-K -60°C +200°C

Kablolar  
Cables

## Çok telli, tek damarlı, cam elyaf örgülü silikon izoleli kablo

Multi wire conductor, single core fibreglass braid over, silicone rubber isolated cable

- 1- Elektronik esnek bakır (kızıl yada kalaylı bakır)
- 2- Silikon
- 3- Silikon emdirilmiş cam iplik örgü

- 1- Electrolytic flexible mono copper (red or tinned copper)
- 2- Silicone rubber
- 3- Silicone impregnated fiberglass braid



### > RENKLER / COLORS



### > KESİT / SECTION



### Kullanım Alanları

Beyaz eşya kablo grupları imalatı, aydınlatma, sıcak ortamlarda kablolama.

### Application

Wiring of domestic electrical heating appliances rotating machines, lighting, Wiring in hot environments.

### Karakteristik özellikleri

Çalışma gerilimi -max	300/500V
Test gerilimi	2000V
Kısadevre gerilimi	5000V

### Characteristics

Working voltage -max	300/500V
Test voltage	2000V
Breakdown voltage	5000V

### H05SJ-K

Anma Kesiti Nominal Cross Section (mm <sup>2</sup> )	İletken Çapı Stranding Diameter Ø (mm)	Lineer Direnç 20 °C Linear Resistance at 20 °C [Ω / km]		Dış Çap Outside Ø (mm)		Lineer Ağırlığı Approx. Linear Weight (kg/km)
		Kalaylı Bakır Tinned Copper	Kızıl Bakır Red Copper	Min.	Max.	
0,50	0,90	40,10	39,00	2,70	3,30	12,30
0,75	1,20	26,70	26,00	2,90	3,50	15,00
1,00	1,30	20,00	19,50	3,10	3,70	17,40
1,50	1,60	13,70	13,30	3,50	4,20	23,00
2,50	2,00	8,21	7,98	4,10	5,00	34,00
4,00	2,60	5,09	4,95	4,60	5,60	48,00
6,00	3,60	3,39	3,30	5,10	6,20	70,00
10,00	4,80	1,95	1,91	6,50	7,80	122,00
16,00	6,00	1,24	1,21	7,50	9,10	191,00

> PAKET / PACKING



> KANGAL / COIL



> MAKARA / SPOOL



> KOLİ / PARCEL



RoHS

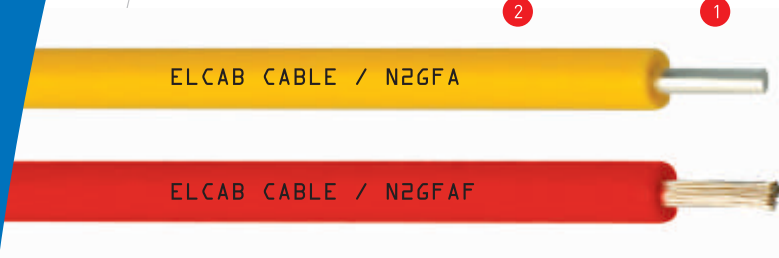


>05

  
CABLE & PROFILE

**Tek telli, tek damarlı, silikon izoleli kablo**  
Solid conductor, single core,  
silicone rubber cable

**Çok telli, tek damarlı, silikon izoleli kablo**  
Multi wire conductor, single core,  
silicone rubber cable



1- Elektrolitik esnek bakır  
(kızıl yada kalaylı bakır)  
2- Silikon

1- Electrolytic flexible copper  
(red or tinned copper)  
2- Silicone rubber

> RENKLER / COLORS



> KESİT / SECTION



> KESİT / SECTION



**Kullanım alanları**

Beyaz eşya kablo grupları imalatı, aydınlatma,  
otomotiv, sıcak ortamlarda kablolama

**Application**

Wiring of domestic electrical heating appliances  
lighting, automotive, wiring hot environments

**Karakteristik özellikleri**

Çalışma gerilimi -max 300/500V  
Test gerilimi 2000V  
Kısadevre gerilimi 5000V

**Characteristics**

Working voltage -max 300/500V  
Test voltage 2000V  
Breakdown voltage 5000V



RoHS



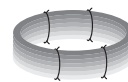
>06

**N2GFA**

Anma Kesiti Nominal Cross Section (mm <sup>2</sup> )	İletken Çapı Stranding Diameter Ø (mm)	Lineer Direnç 20 °C Linear Resistance at 20 °C (Ω / km)		Dış Çap Outside Ø (mm)		Lineer Ağırlığı Approx. Linear Weight (kg/km)
		Kalaylı Bakır Tinned Copper	Kızıl Bakır Red Copper	Min.	Max.	
0,50	0,80	36,70	36,00	2,00	2,10	8,75
0,75 (N2GFA)	0,98	24,80	24,50	2,20	2,30	11,45
1,00	1,13	18,20	18,10	2,30	2,40	14,35
1,50	1,38	12,20	12,10	2,60	2,70	20,10
2,50	1,78	7,56	7,41	3,20	3,30	32,25

**N2GFAF**

Anma Kesiti Nominal Cross Section (mm <sup>2</sup> )	İletken Çapı Stranding Diameter Ø (mm)	Lineer Direnç 20 °C Linear Resistance at 20 °C (Ω / km)		Dış Çap Outside Ø (mm)		Lineer Ağırlığı Approx. Linear Weight (kg/km)
		Kalaylı Bakır Tinned Copper	Kızıl Bakır Red Copper	Min.	Max.	
0,50	0,90	40,10	39,00	2,10	2,50	8,90
0,75 (N2GFAF)	1,20	26,70	26,00	2,40	2,80	11,70
1,00	1,30	20,00	19,50	2,50	2,90	15,00
1,50	1,60	13,70	13,30	3,00	3,20	20,50
2,50	2,00	8,21	7,98	3,60	3,80	32,60
4,00	2,60	5,09	4,95	4,30	4,40	47,00
6,00	3,60	3,39	3,30	5,30	5,40	66,60
10,00	4,80	1,95	1,91	6,90	7,10	119,00
16,00	6,00	1,24	1,21	8,40	8,50	187,00





# SIAF-XT -60°C / + 300°C

Kablolar  
Cables

Çok telli, tek damarlı, yüksek ısıya dayanıklı silikon izoleli kablo

Multi wire conductor, single core, very high temperature resistant silicone rubber isolated cable

- 1- Elektronik esnek bakır  
(kızıl yada kalaylı bakır)
- 2- Özel silikon (XT)

- 1- Electrolytic flexible copper  
(red or tinned copper)
- 2- Special silicone rubber (XT)



> RENKLER / COLORS



> KESİT / SECTION



## Kullanım alanları

Beyaz eşya kablo grupları imalatı, aydınlatma, otomotiv, sıcak ortamlarda kablolama

## Karakteristik özellikleri

Çalışma gerilimi -max	300/500V
Test gerilimi	2000V
Kısadevre gerilimi	5000V

## Application

Wiring of domestic electrical heating appliances lighting, automotive, wiring hot environments

## Characteristics

Working voltage -max	300/500V
Test voltage	2000V
Breakdown voltage	5000V

## SIAF-XT

Anma Kesiti Nominal Cross Section (mm <sup>2</sup> )	İletken Çapı Stranding Diameter Ø (mm)	Lineer Direnç 20 °C Linear Resistance at 20 °C (Ω / km)		Dış Çap Outside Ø (mm)		Lineer Ağırlığı Approx. Linear Weight (kg/km)
		Kalaylı Bakır Tinned Copper	Kızıl Bakır Red Copper	Min.	Max.	
0,25	0,70	80,90	78,60	1,86	1,96	5,82
0,50	0,90	40,10	39,00	2,10	2,20	8,40
0,75	1,20	26,70	26,00	2,40	2,50	11,20
1,00	1,30	20,00	19,50	2,50	2,60	13,80
1,50	1,60	13,70	13,30	2,80	2,90	18,50
2,50	2,00	8,21	7,98	3,40	3,50	30,00
4,00	2,60	5,09	4,95	4,10	4,20	47,00
6,00	3,60	3,39	3,30	5,10	5,20	66,60
10,00	4,80	1,95	1,91	6,70	6,80	119,00
16,00	6,00	1,24	1,21	8,20	8,30	187,00
25,00	7,50	0,795	0,78	10,10	10,20	288,00
35,00	8,80	0,565	0,554	11,70	11,80	399,00
50,00	10,70	0,393	0,386	13,80	13,90	560,00
70,00	12,80	0,277	0,272	15,90	16,00	766,00
95,00	14,80	0,210	0,206	18,30	18,40	1034,00
120,00	16,40	0,164	0,161	19,90	20,00	1285,00
150,00	18,60	0,132	0,129	22,90	23,00	1626,00
185,00	20,50	0,108	0,106	24,80	24,90	1972,00
240,00	23,50	0,0817	0,801	27,80	27,90	2606,00

> PAKET / PACKING



> KANGAL / COIL



> MAKARA / SPOOL



> KOLİ / PARCEL

  
CABLE & PROFILE



RoHS



>07

# SIA-GL -60°C / +200°C

**Tek telli, tek damarlı, silikon üzerine cam iplik örgü izoleli kablo**  
Solid conductor, single core, fiberglass braid over silicone rubber isolated cable



- 1- Elektronik esnek bakır (kızıl yada kalaylı bakır)
- 2- Silikon
- 3- Silikon emdirilmiş cam iplik örgü

- 1- Electrolytic flexible mono copper (red or tinned copper)
- 2- Silicone rubber
- 3- Silicone impregnated fiberglass braid

## > RENKLER / COLORS



## > KESİT / SECTION



## Kullanım alanları

Beyaz eşya kablo grupları imalatı, aydınlatma, sıcak ortamlarda kablolama.

## Application

Wiring of domestic electrical heating appliances rotating machines, lighting, Wiring in hot environments.

## Karakteristik özellikleri

Çalışma gerilimi -max.	300 / 500 V
Test gerilimi	2000 V
Kısadevre gerilimi	5000 V

## Characteristics

Working voltage -max.	300 / 500 V
Test voltage	2000 V
Breakdown voltage	5000 V

## SIA-GL

Anma Kesiti Nominal Cross Section (mm <sup>2</sup> )	İletken Çapı Stranding Diameter Ø (mm)	Lineer Direnç 20 °C Linear Resistance at 20 °C (Ω / km)		Dış Çap Outside Ø (mm)		Lineer Ağırlığı Approx. Linear Weight (kg/km)
		Kalaylı Bakır Tinned Copper	Kızıl Bakır Red Copper	Min.	Max.	
0,50	0,80	36,70	36,00	1,90	2,00	8,50
0,75	0,98	24,80	24,50	2,10	2,20	11,45
1,00	1,13	18,20	18,10	2,20	2,30	13,95
1,50	1,38	12,20	12,10	2,50	2,60	18,95
2,50	1,78	7,56	7,40	3,10	3,20	29,50



RoHS



>08



# SIAF-GL -60°C / +200°C

Kablolar  
Cables

## Çok telli, tek damarlı, silikon üzerine cam iplik örgü izoleli kablo

Multi wire conductor, single core, fibreglass braid over silicone rubber isolated cable

- 1- Elektronik esnek bakır (kızıl yada kalaylı bakır)
- 2- Silikon
- 3- Silikon emdirilmiş cam iplik örgü

- 1- Electrolytic flexible mono copper (red or tinned copper)
- 2- Silicone rubber
- 3- Silicone impregnated fiberglass braid



### > RENKLER / COLORS



### > KESİT / SECTION



### Kullanım alanları

Beyaz eşya kablo grupları imalatı, aydınlatma, sıcak ortamlarda kablolama.

### Application

Wiring of domestic electrical heating appliances rotating machines, lighting, Wiring in hot environments.

### Karakteristik özellikleri

Çalışma gerilimi -max.	300 / 500 V
Test gerilimi	2000 V
Kısadevre gerilimi	5000 V

### Characteristics

Working voltage -max.	300 / 500 V
Test voltage	2000 V
Breakdown voltage	5000 V

## SIAF-GL

Anma Kesiti Nominal Cross Section (mm <sup>2</sup> )	İletken Çapı Stranding Diameter Ø (mm)	Lineer Direnç 20 °C Linear Resistance at 20 °C (Ω / km)		Yaklaşık Dış Çap Outside Ø (mm)	Lineer Ağırlığı Approx. Linear Weight (kg/km)
		Kalaylı Bakır Tinned Copper	Kızıl Bakır Red Copper		
0,50	0,90	40,10	39,00	2,20	12
0,75	1,20	26,70	26,00	2,50	14
1,00	1,30	20,00	19,50	2,60	17
1,50	1,60	13,70	13,30	2,90	25
2,50	2,00	8,21	7,98	3,60	37
4,00	2,60	5,09	4,95	4,40	50
6,00	3,60	3,39	3,30	5,40	80
10	4,80	1,95	1,91	7,00	137
16	6,00	1,24	1,21	8,10	200
25	7,50	0,795	0,78	9,90	310
35	8,80	0,565	0,554	11,10	450
50	10,70	0,393	0,386	13,70	590
70	12,80	0,277	0,272	14,80	780
95	15,80	0,210	0,206	18,20	1080
120	16,40	0,164	0,161	19,00	1340
150	18,60	0,132	0,129	22,00	1625
185	20,50	0,108	0,106	23,10	2000
240	23,50	0,0817	0,0801	26,60	2675

### > PAKET / PACKING



> KANGAL / COIL



> MAKARA / SPOOL



> KOLİ / PARCEL



RoHS



>09

 **elcab**  
CABLE & PROFILE

### Tek telli, tek damarlı, silikon izoleli kablo

Solid conductor, single core, silicone rubber isolated cable



- 1- Elektrolitik mono bakır (kızıl yada kalaylı bakır)
- 2- Silikon

- 1- Electrolytic mono copper (red or tinned copper)
- 2- Silicone rubber

#### > RENKLER / COLORS



#### > KESİT / SECTION



#### Kullanım alanları

Kapalı ve kuru yerlerde, sabit tesislerde, dağıtım tablolarında, sıva altı ve sıva üstünde boru içinde, kroşeler üzerinde, dağıtım tablolarındaki irtibatlarda

#### Application

In dry rooms, in apparatus, switch and distribution boards, for laying in conduit on and under plaster and on insulating supports above plaster

#### Karakteristik özellikleri

Çalışma gerilimi -max	300/500V
Test gerilimi	2000V
Kısadevre gerilimi	5000V

#### Characteristics

Working voltage -max	300/500V
Test voltage	2000V
Breakdown voltage	5000V



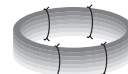
RoHS



#### SIA

Anma Kesiti Nominal Cross Section (mm <sup>2</sup> )	İletken Çapı Stranding Diameter Ø (mm)	Lineer Direnç 20 °C Linear Resistance at 20 °C (Ω / km)		Dış Çap Outside Ø (mm)		Lineer Ağırlığı Approx. Linear Weight (kg/km)
		Kalaylı Bakır Tinned Copper	Kızıl Bakır Red Copper	Min.	Max.	
0,50	0,80	36,70	36,00	2,00	2,10	8,75
0,75	0,98	24,80	24,50	2,20	2,30	11,75
1,00	1,13	18,20	18,10	2,30	2,40	14,35
1,50	1,38	12,20	12,10	2,60	2,70	20,10
2,50	1,78	7,56	7,40	3,20	3,30	32,25

>10



# SIAF -60°C / +180°C

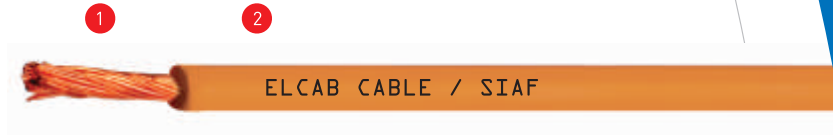
## Kablolar Cables

### Çok telli, tek damarlı, silikon üzerinde izoleli kablo

Multi wire conductor, single core, silicone rubber isolated cable

- 1- Elektrolitik esnek bakır  
(kızıl yada kalaylı bakır)  
2-Silikon

- 1- Electrolytic flexible copper  
(red or tinned copper)  
2- Silicone rubber



#### > RENKLER / COLORS



#### > KESİT / SECTION



#### Kullanım alanları

Beyaz eşya kablo grupları imalatı, aydınlatma, otomotiv, sıcak ortamlarda kablolama

#### Application

Wiring of domestic electrical heating appliances lighting, automotive, wiring hot environments

#### Karakteristik özellikleri

Çalışma gerilimi -max	300/500V
Test gerilimi	2000V
Kısadevre gerilimi	5000V

#### Characteristics

Working voltage -max	300/500V
Test voltage	2000V
Breakdown voltage	5000V

## SIAF

Anma Kesiti Nominal Cross Section (mm <sup>2</sup> )	İletken Çapı Stranding Diameter Ø (mm)	Lineer Direnç 20 °C Linear Resistance at 20 °C (Ω / km)		Dış Çap Outside Ø (mm)		Lineer Ağırlığı Approx. Linear Weight (kg/km)
		Kalaylı Bakır Tinned Copper	Kızıl Bakır Red Copper	Min.	Max.	
0,25	0,70	80,90	78,60	1,86	1,96	6,16
0,50	0,90	40,10	39,00	2,10	2,20	8,90
0,75	1,20	26,70	26,00	2,40	2,50	11,90
1,00	1,30	20,00	19,50	2,50	2,60	14,50
1,50	1,60	13,70	13,30	2,80	2,90	19,40
2,50	2,00	8,21	7,98	3,40	3,50	31,00
4,00	2,60	5,09	4,95	4,10	4,20	57,50
6,00	3,60	3,39	3,30	5,10	5,20	68,10
10,00	4,80	1,95	1,91	6,70	6,80	122,00
16,00	6,00	1,24	1,21	8,20	8,30	190,70
25,00	7,50	0,795	0,78	10,10	10,20	293,00
35,00	8,80	0,565	0,554	11,70	11,80	405,00
50,00	10,70	0,393	0,386	13,80	13,90	568,00
70,00	12,80	0,277	0,272	15,90	16,00	775,00
95,00	14,80	0,210	0,206	18,30	18,40	1045,00
120,00	16,40	0,161	0,161	19,90	20,00	1299,00
150,00	18,60	0,132	0,129	22,90	23,00	1643,00
185,00	20,50	0,108	0,106	24,80	24,90	1994,00
240,00	23,50	0,0817	0,0801	27,80	27,90	2629,00

#### > PAKET / PACKING



> KANGAL / COIL



> MAKARA / SPOOL



> KOLİ / PARCEL



RoHS



>11

# SIMH -60°C / +180°C

## Çok telli, çok damarlı, silikon izoleli kablo

Multi wire conductor, multi core, silicone rubber isolated cable



### > KESİT / SECTION



- 1- Elektrolitik esnek bakır  
(kızıl yada kalaylı bakır)
- 2- Özel Silikon
- 3- Özel Slikon

- 1- Electrolytic flexible copper  
(red or tinned copper)
- 2- Special Silicone
- 3- Special Silicone

### Kullanım alanları

180°C ye kadar olan tüm sıcak ortamlarda, demirçelik, cam ve kimya sanayinde, profesyonel ve ev tipi elektrikli cihazlarda, aydınlatma ve elektrikli sinyalizasyon

### Application

All wiring in hot environments up to 180°C, wiring in metal ind, glassworks, etc, lighting, floodlights, etc.

### Karakteristik özellikleri

Çalışma gerilimi -max 450/750V  
Test gerilimi 2000V  
Kısadevre gerilimi 5000V

### Characteristics

Working voltage -max 450/750V  
Test voltage 2000V  
Breakdown voltage 5000V

## SIMH

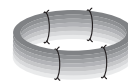
Anma Kesiti Nominal Cross Section (mm <sup>2</sup> )	İletken Çapı Stranding Diameter Ø (mm)	Lineer Direnç 20 °C Linear Resistance at 20 °C (Ω / km)		Dış Çap Outside Ø (mm)		Lineer Ağırlığı Approx. Linear Weight (kg/km)
		Kalaylı Bakır Tinned Copper	Kızıl Bakır Red Copper	Min.	Max.	
2x0,50	0,90	40,10	39,00	6,00	6,10	49,24
3x0,50	0,90	40,10	39,00	6,35	6,45	57,86
4x0,50	0,90	40,10	39,00	7,60	7,70	81,48
2x0,75	1,20	26,70	26,00	6,60	6,70	61,00
3x0,75	1,20	26,70	26,00	7,00	7,10	73,00
4x0,75	1,20	26,70	26,00	8,40	8,50	103,00
2x1,00	1,30	20,00	19,50	6,80	6,90	68,90
3x1,00	1,30	20,00	19,50	7,00	7,10	83,30
4x1,00	1,30	20,00	19,50	8,65	8,75	116,80
2x1,50	1,60	13,70	13,30	7,40	7,50	85,00
3x1,50	1,60	13,70	13,30	8,20	8,30	109,00
4x1,50	1,60	13,70	13,30	9,50	9,60	147,00
2x2,50	2,00	8,21	7,98	9,20	9,30	135,00
3x2,50	2,00	8,21	7,98	9,70	9,80	164,00
4x2,50	2,00	8,21	7,98	11,90	12,00	237,00
5x2,50	2,00	8,21	7,98	13,45	13,55	297,00
2x4,00	2,60	5,09	4,95	11,00	11,10	199,00
3x4,00	2,60	5,09	4,95	11,65	11,75	245,00
4x4,00	2,60	5,09	4,95	14,10	14,10	344,00
3x6,00	3,60	3,39	3,30	14,20	14,30	353,00
4x6,00	3,60	3,39	3,30	17,20	17,30	501,00
5x6,00	3,60	3,39	3,30	18,50	18,60	595,00
4x10,00	4,80	1,95	1,91	22,35	22,45	871,00
4x16,00	6,00	1,24	1,21	26,40	26,50	1280,00



RoHS



>12



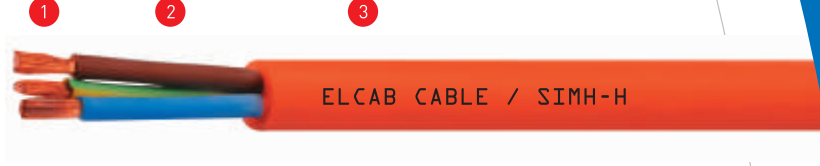
# SIMH-H -60°C / +200°C

## Kablolar Cables

**Alevi yürütmeyen, halojensiz, koroziv olmayan, FE 180 özel silikon kablo**  
Halogenfree, flame-retardant, non-corrosive, FE 180 special silicone cable

- 1- Elektrolitik esnek bakır  
(kızıl yada kalaylı bakır)
- 2- Özel Silikon
- 3- Özel Silikon

- 1- Electrolytic flexible copper  
(red or tinned copper)
- 2- Special Silicone
- 3- Special Silicone



> KESİT / SECTION



### Kullanım alanları

180°C ye kadar olan tüm sıcak ortamlarda, demirçelik, cam ve kimya sanayinde, profesyonel ve ev tipi elektrikli cihazlarda, aydınlatma ve elektrikli sinyalizasyon

### Karakteristik özellikleri

Çalışma gerilimi -max	450/750V
Test gerilimi	2000V
Kısadevre gerilimi	5000V

### Application

All wiring in hot environments up to 180°C, wiring in metal ind, glassworks, etc, lighting, floodlights, etc.

### Characteristics

Working voltage -max	450/750V
Test voltage	2000V
Breakdown voltage	5000V

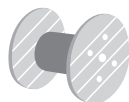
## SIMH-H

Anma Kesiti Nominal Cross Section (mm <sup>2</sup> )	İletken Çapı Stranding Diameter Ø (mm)	Lineer Direnç 20 °C Linear Resistance at 20 °C (Ω / km)		Dış Çap Outside Ø (mm)		Lineer Ağırlığı Approx. Linear Weight (kg/km)
		Kalaylı Bakır Tinned Copper	Kızıl Bakır Red Copper	Min.	Max.	
2x0,50	0,90	40,10	39,00	6,00	6,10	44,00
3x0,50	0,90	40,10	39,00	6,35	6,45	51,00
4x0,50	0,90	40,10	39,00	7,60	7,70	67,00
2x0,75	1,20	26,70	26,00	6,60	6,70	53,00
3x0,75	1,20	26,70	26,00	7,00	7,10	64,00
4x0,75	1,20	26,70	26,00	8,40	8,50	85,00
2x1,00	1,30	20,00	19,50	6,80	6,90	60,00
3x1,00	1,30	20,00	19,50	7,00	7,10	79,00
4x1,00	1,30	20,00	19,50	8,65	8,75	96,00
2x1,50	1,60	13,70	13,30	7,40	7,50	80,00
3x1,50	1,60	13,70	13,30	8,20	8,30	99,00
4x1,50	1,60	13,70	13,30	9,50	9,60	124,00

> PAKET / PACKING



> KANGAL / COIL



> MAKARA / SPOOL



RoHS



>13

# SIMH-HX -60°C / +200°C

Alevi yürütmeyen, halojensiz, koroziv olmayan, FE 180/E 90 özel silikon kablo  
Halogenfree, flame-retardant, non-corrosive, FE 180/E 90 special silicone cable



## > KESİT / SECTION



## Kullanım alanları

180°C ye kadar olan tüm sıcak ortamlarda, demirçelik, cam ve kimya sanayinde, profesyonel ve ev tipi elektrikli cihazlarda, aydınlatma ve elektrikli sinyalizasyon

## Karakteristik özellikleri

Çalışma gerilimi -max 450/750V  
Test gerilimi 2000V  
Kisadevre gerilimi 5000V

## Application

All wiring in hot environments up to 180°C, wiring in metal ind, glassworks, etc, lighting, floodlights, etc.

## Characteristics

Working voltage -max 450/750V  
Test voltage 2000V  
Breakdown voltage 5000V

- 1- Elektrolitik esnek bakır (kızıl yada kalaylı bakır)
- 2- Özel Silikon
- 3- Özel Slikon

- 1- Electrolytic flexible copper (red or tinned copper)
- 2- Special Silicone
- 3- Special Silicone



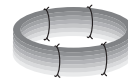
RoHS



>14

## SIMH-HX

Anma Kesiti Nominal Cross Section (mm <sup>2</sup> )	İletken Çapı Stranding Diameter Ø (mm)	Lineer Direnç 20 °C Linear Resistance at 20 °C (Ω / km)		Dış Çap Outside Ø (mm)		Lineer Ağırlığı Approx. Linear Weight (kg/km)
		Kalaylı Bakır Tinned Copper	Kızıl Bakır Red Copper	Min.	Max.	
2x0,50	0,90	40,10	39,00	6,00	6,10	44,00
3x0,50	0,90	40,10	39,00	6,35	6,45	51,00
4x0,50	0,90	40,10	39,00	7,60	7,70	67,00
2x0,75	1,20	26,70	26,00	6,60	6,70	53,00
3x0,75	1,20	26,70	26,00	7,00	7,10	64,00
4x0,75	1,20	26,70	26,00	8,40	8,50	85,00
2x1,00	1,30	20,00	19,50	6,80	6,90	60,00
3x1,00	1,30	20,00	19,50	7,00	7,10	79,00
4x1,00	1,30	20,00	19,50	8,65	8,75	96,00
2x1,50	1,60	13,70	13,30	7,40	7,50	80,00
3x1,50	1,60	13,70	13,30	8,20	8,30	99,00
4x1,50	1,60	13,70	13,30	9,50	9,60	124,00





# SIMH-GL -60°C / +200°C

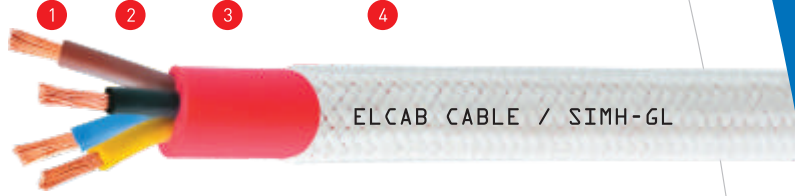
Kablolar  
Cables

## Çok telli, çok damarlı, silikon izoleli kablo üzeri cam elyaf kaplı kablo

Flexible, multi core, silicone insulated cables with glass fiber braiding  
flexible, vieladrihe, silikon isolierte kabeln mit glassfasergeflecht

- 1- Elektrolitik esnek bakır  
(kızıl yada kalaylı bakır)
- 2- Silikon
- 3- Slikon
- 4- Silikon emdirilmiş cam iplik örgü

- 1- Electrolytic flexible mono copper  
(red or tinned copper)
- 2- Silicone rubber
- 3- Silicone rubber
- 4- Silicone impregnated fiberglass braid



> KESİT / SECTION



### Kullanım alanları

Ortam ısısının yüksek olduğu, kablunun alev veya çok ani ısı değişimlerine maruz kalabileceği ortamlarda çalışan makine tesislerde sabit olarak kumanda ve beslenme kablosu kullanılıyor. Kablunun hareketli olarak çalışması tavsiye edilmez.

### Karakteristik özellikleri

Çalışma gerilimi -max	450/750V
Test gerilimi	2000V
Kısadevre gerilimi	5000V

### Application

As a fixed control and power supply cable on the machinery installations which work in the environments where in the ambient temperature changes. The operation of this cable in a mobile manner, is not recommended.

### Characteristics

Working voltage -max	450/750V
Test voltage	2000V
Breakdown voltage	5000V

## SIMH-GL

Anma Kesiti Nominal Cross Section (mm <sup>2</sup> )	İletken Çapı Stranding Diameter Ø (mm)	Lineer Direnç 20 °C Linear Resistance at 20 °C (Ω / km)		Dış Çap Outside Ø (mm)		Lineer Ağırlığı Approx. Linear Weight (kg/km)
		Kalaylı Bakır Tinned Copper	Kızıl Bakır Red Copper	Min.	Max.	
2x0,50	0,90	40,10	39,00	6,00	6,10	49,24
3x0,50	0,90	40,10	39,00	6,35	6,45	57,86
4x0,50	0,90	40,10	39,00	7,60	7,70	81,48
2x0,75	1,20	26,70	26,00	6,60	6,70	61,00
3x0,75	1,20	26,70	26,00	7,00	7,10	73,00
4x0,75	1,20	26,70	26,00	8,40	8,50	103,00
2x1,00	1,30	20,00	19,50	6,80	6,90	68,90
3x1,00	1,30	20,00	19,50	7,00	7,10	83,30
4x1,00	1,30	20,00	19,50	8,65	8,75	116,80
2x1,50	1,60	13,70	13,30	7,40	7,50	85,00
3x1,50	1,60	13,70	13,30	8,20	8,30	109,00
4x1,50	1,60	13,70	13,30	9,50	9,60	147,00
2x2,50	2,00	8,21	7,98	9,20	9,30	135,00
3x2,50	2,00	8,21	7,98	9,70	9,80	164,00
4x2,50	2,00	8,21	7,98	11,90	12,00	237,00
5x2,50	2,00	8,21	7,98	13,45	13,55	297,00
2x4,00	2,60	5,09	4,95	11,00	11,10	199,00
3x4,00	2,60	5,09	4,95	11,65	11,75	245,00
4x4,00	2,60	5,09	4,95	14,10	14,10	344,00
3x6,00	3,60	3,39	3,30	14,20	14,30	353,00
4x6,00	3,60	3,39	3,30	17,20	17,30	501,00
5x6,00	3,60	3,39	3,30	18,50	18,60	595,00
4x10,00	4,80	1,95	1,91	22,35	22,45	871,00
4x16,00	6,00	1,24	1,21	26,40	26,50	1280,00

> PAKET / PACKING



> KANGAL / COIL



> MAKARA / SPOOL



RoHS



> 15

  
CABLE & PROFILE

# SIMH-C1 -60°C / +200°C

**Çok telli, çok damarlı, yüksek ısı ekranlı silikon kablo**  
Multi wire conductor, double core, high temperature  
copper covering silicone rubber isolated cable.



- 1- Elektrolitik esnek bakır (kıızıl yada kalaylı bakır)
- 2- Özel Silikon
- 3- Bakır Ekran
- 4- Özel Silikon

- 1- Electrolytic flexible copper (red or tinned copper)
- 2- Silicone rubber
- 3- Tinned Copper
- 4- Special Silicon

## > KESİT / SECTION



## Kullanım alanları

180°C ye kadar olan tüm sıcak ortamlarda, demirçelik, cam ve kimya sanayinde, profesyonel ve ev tipi elektrikli cihazlarda, aydınlatma ve elektrikli sinyalizasyon

## Application

All wiring in hot environments up to 180°C, wiring in metal ind, glassworks, etc, lighting, floodlights, etc.

## Karakteristik özellikleri

Çalışma gerilimi -max	450/750V
Test gerilimi	2000V
Kısadevre gerilimi	5000V

## Characteristics

Working voltage -max	450/750V
Test voltage	2000V
Breakdown voltage	5000V

## SIMH-C1

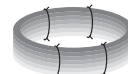
Damar sayısı ve iletken çapı	Yaklaşık dış çap	Bakır ağırlığı kg/km	Yaklaşık ağırlık kg/km
3G0,75	6,7	45,1	113
4G0,75	10,2	57,3	192
5G0,75	10,9	67,3	176
7X0,75	5,6	37,5	104
3G1,0	9,7	55,7	142
4G1,0	10,9	67,8	175
5G1,0	11,6	90,0	203
7G1,0	12,3	113,9	250
2X1,5	10	59,0	165
3G1,5	11,2	74,0	188
4G1,5	12,0	91,0	222
5G1,5	12,9	124,7	273
7G1,5	14,2	157,2	341
1G2,5	12,8	121,2	271
4G2,5	13,9	150,9	328
5G2,5	15,0	160,5	207
3G4,0	14,9	172,0	361
4G4,0	16,0	216,0	448
5G4,0	17,2	262,9	531
8G6,0	16,4	240,6	469
4G6,0	17,9	304,7	501
5G6,0	19,4	170,0	706



RoHS



>16



# EL-SPARK -60°C / +180°C

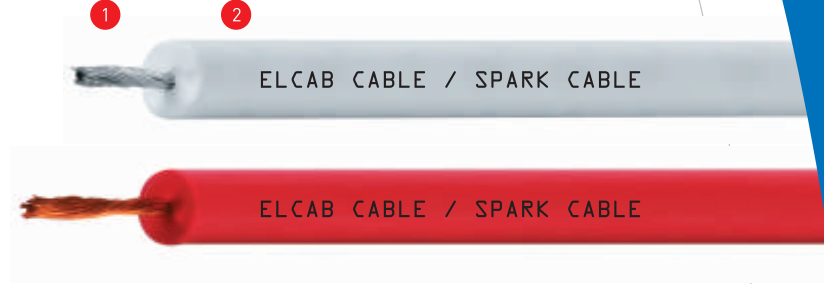
Kablolar  
Cables

## Çok telli, tek damarlı, silikon izoleli kablo

Multi wire conductor, single core, silicone rubber isolated cable

- 1- Elektrolitik esnek bakır  
(kızıl yada kalaylı bakır)  
2- Silikon

- 1- Electrolytic flexible copper  
(red or tinned copper)  
2- Silicone rubber



> RENKLER / COLORS



> KESİT / SECTION



### Kullanım alanları

Beyaz eşya kablo grupları imalatı, aydınlatma, otomotiv, sıcak ortamlarda kablolama

### Application

Wiring of domestic electrical heating appliances lighting, automotive, wiring hot environments

### Karakteristik özellikleri

Çalışma gerilimi -max.	10 Kv
Test gerilimi	15 Kv
Kısadevre gerilimi	> 20 Kv

### Characteristics

Working voltage -max.	10 Kv
Test voltage	15 Kv
Breakdown voltage	> 20 Kv

## SPARK KABLOSU

Anma Kesiti Nominal Cross Section (mm <sup>2</sup> )	İletken Çapı Stranding Diameter Ø (mm)	Dış Ceket Kalınlığı Thickness of Insulations (mm)	Dış Çap Outside Ø (mm)	Bakır Ağırlığı Copper Weight (mm)	Lineer Ağırlığı Approx. Linear Weight (kg/km)
1,0	32 x 0,20	3,0	7,2	9,6	54,8

> PAKET / PACKING



> KANGAL / COIL



> MAKARA / SPOOL



> KOLİ / PARCEL



RoHS



>17

 elcab®  
CABLE & PROFILE

# NYAF H05/07V-K -20°C / +70°C

Çok telli, tek damarlı, pvc izoleli kablo  
Multi wire conductor, single core, pvc isolated cable



1- Elektrolitik esnek bakır  
(kızıl yada kalaylı bakır)  
2- PVC

1- Electrolytic flexible copper  
(red or tinned copper)  
2- PVC

## > RENKLER / COLORS



## > KESİT / SECTION



### Kullanım alanları

Hareketli cihazların bağlantılarında, sıva altı ve sıva üstü üstünde boru içinde kullanılır.

### Karakteristik özellikleri

Çalışma gerilimi -max	300/500V(H05V-K)
Çalışma gerilimi -max	450/750V(H07V-K)
Test gerilimi	2000V(H05V-K)
Test gerilimi	2500V(H07V-K)
Kısdavre gerilimi	5000V

### Application

For protected installation in equipment and lighting fitting, also for in conduit and under plaster

### Characteristics

Working voltage -max	300/500V(H05V-K)
Working voltage -max	450/750V(H07V-K)
Test voltage	2000V(H05V-K)
Test voltage	2500V(H07V-K)
Breakdown voltage	5000V



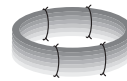
RoHS



>18

## NYAF H05/07V-K

Anma Kesiti Nominal Cross Section (mm <sup>2</sup> )	İletken Çapı Stranding Diameter Ø (mm)	Lineer Direnç 20 °C Linear Resistance at 20 °C (Ω / km)		Dış Çap Outside Ø (mm)		Lineer Ağırlığı Approx. Linear Weight (kg/km)
		Kalaylı Bakır Tinned Copper	Kızıl Bakır Red Copper	Min.	Max.	
0,50	0,90	40,10	39,00	2,10	2,20	3,40
0,75	1,20	26,70	26,00	2,40	2,50	11,20
1,00	1,30	20,00	19,50	2,50	2,60	13,80
1,50	1,50	13,70	13,30	3,00	3,10	18,50
2,50	2,00	8,21	7,98	3,60	3,70	30,00
4,00	2,60	5,09	4,95	4,20	4,30	47,00
5,00	3,60	3,39	3,30	5,20	5,30	66,60
10,00	4,80	1,95	1,91	6,80	6,90	119,00
16,00	6,00	1,24	1,21	8,00	8,10	187,00



# NYA H05/07V-U -20°C / +70°C

Kablolar  
Cables

## Tek telli, tek damarlı, pvc izoleli kablo

solid conductor, single core, pvc isolated cable

- 1- Elektrolitik mono bakır  
(kızıl yada kalaylı bakır)  
2- PVC

- 1- Electrolytic mono copper  
(red or tinned copper)  
2- PVC



### > RENKLER / COLORS



### > KESİT / SECTION



### Kullanım alanları

Kapalı ve kuru yerlerde, sabit tesislerde, dağıtım tablolarında, sıva altı ve sıva üstünde boru içinde, kroşeler üzerinde, dağıtım tablolarındaki irtibatlarda

### Application

For protected installation in equipment and lighting fitting, also for in conduit and under plaster and on insulating supports above plaster

### Karakteristik özellikleri

Çalışma gerilimi -max	300/500V(H05V-U)
Çalışma gerilimi -max	450/750V(H07V-U)
Test gerilimi	2000V(H05V-U)
Test gerilimi	2500V(H07V-U)
Kısadevre gerilimi	5000V

### Characteristics

Working voltage -max	300/500V(H05V-U)
Working voltage -max	450/750V(H07V-U)
Test voltage	2000V(H05V-U)
Test voltage	2500V(H07V-U)
Breakdown voltage	5000V

## NYAF H05/07V-U

Anma Kesiti Nominal Cross Section (mm <sup>2</sup> )	İletken Çapı Stranding Diameter Ø (mm)	Lineer Direnç 20 °C Linear Resistance at 20 °C (Ω / km)		Dış Çap Outside Ø (mm)		Lineer Ağırlığı Approx. Linear Weight (kg/km)
		Kalaylı Bakır Tinned Copper	Kızıl Bakır Red Copper	Min.	Max.	
0,50	0,80	36,70	36,00	2,00	2,10	10,20
0,75	0,98	24,80	24,50	2,20	2,30	13,80
1,00	1,13	18,20	18,10	2,35	2,45	16,00
1,50	1,38	12,20	12,10	2,80	2,90	22,50
2,50	1,78	7,56	7,41	3,40	3,50	35,00
4,00	2,26	4,70	4,61	3,90	4,00	50,50
6,00	2,76	3,11	3,08	4,40	4,50	71,60
10,00	3,57	1,84	1,83	6,80	6,90	122,40

> PAKET / PACKING



> KANGAL / COIL



> MAKARA / SPOOL



> KOLİ / PARCEL



RoHS



> 19

**elcab**  
CABLE & PROFILE

# H03VV-F -20°C / +70°C

**Çok telli, çok damarlı, pvc izoleli kablo**  
Multi wire conductor, multi core, pvc isolated cable



- 1- Elektrolitik esnek bakır (kızıl yada kalaylı bakır)
- 2- PVC Kompaunt, T12
- 3- PVC Kompaunt, TM2

- 1- Electrolytic flexible copper (red or tinned copper)
- 2- PVC Kompaunt, T12
- 3- PVC Kompaunt, TM2

> RENKLER / COLORS



> KESİT / SECTION



**Kullanım alanları**

Mekanik zorlamaların az olduğu kapalı ve kuru yerlerde hareketli irtibat kablosu olarak kullanılır.

**Karakteristik özellikleri**

Çalışma gerilimi -max	300V
Test gerilimi	2000V
Kısadevre gerilimi	5000V

**Application**

In dry location for the connection of portable applications under light mechanical stress

**Characteristics**

Working voltage -max	300V
Test voltage	2000V
Breakdown voltage	5000V



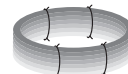
RoHS



>20

## H03VV-F

Anma Kesiti Nominal Cross Section (mm <sup>2</sup> )	İletken Çapı Stranding Diameter Ø (mm)	Lineer Direnç 20 °C Linear Resistance at 20 °C (Ω / km)		Dış Çap Outside Ø (mm)		Lineer Ağırlığı Approx. Linear Weight (kg/km)
		Kalaylı Bakır Tinned Copper	Kızıl Bakır Red Copper	Min.	Max.	
2x0,50	0,90	40,10	39,00	5,50	5,60	44,00
2x0,75	1,20	26,70	26,00	6,10	6,20	53,00
3x0,50	0,90	40,10	39,00	5,90	6,00	51,00
3x0,75	1,20	26,70	26,00	6,50	6,60	64,00
4x0,50	0,90	40,10	39,00	7,10	7,20	67,00
4x0,75	1,20	26,70	26,00	7,90	8,00	85,00



# H05VV-F -20°C / +70°C

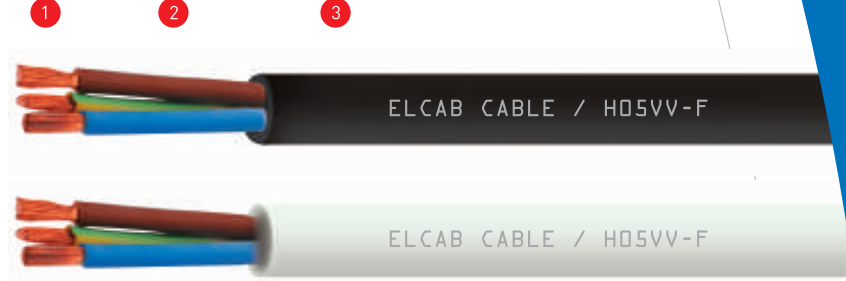
Kablolar  
Cables

## Çok telli, çok damarlı, pvc izoleli kablo

Multi wire conductor, multi core, pvc isolated cable

- 1- Elektrolitik esnek bakır  
(kızıl yada kalaylı bakır)
- 2- PVC Kompaunt, T12
- 3- PVC Kompaunt, TM2

- 1- Electrolytic flexible copper  
(red or tinned copper)
- 2- PVC Kompaunt, T12
- 3- PVC Kompaunt, TM2



### > RENKLER / COLORS



### > KESİT / SECTION



### Kullanım alanları

Mekanik zorlamaların bulunduğu kapalı ve kuru yerlerde, ev âletlerinde, buharlı ve rutubetli yerlerde kullanılır.

### Application

For house hold appliances, under medium mechanical stresses also in damp and wet spaces

### Karakteristik özellikleri

Çalışma gerilimi -max 300/ 500 V  
Test gerilimi 2000V  
Kısadevre gerilimi 5000V

### Characteristics

Working voltage -max 300/500 V  
Test voltage 2000V  
Breakdown voltage 5000V

## H05VV-F

Anma Kesiti Nominal Cross Section (mm <sup>2</sup> )	İletken Çapı Stranding Diameter Ø (mm)	Lineer Direnç 20 °C Linear Resistance at 20 °C (Ω / km)		Dış Çap Outside Ø (mm)		Lineer Ağırlığı Approx. Linear Weight (kg/km)
		Kalaylı Bakır Tinned Copper	Kızıl Bakır Red Copper	Min.	Max.	
2 x 0,75	1,20	26,70	26,00	6,50	6,60	53,00
2 x 1,00	1,30	20,00	19,50	6,70	6,80	60,00
2 x 1,50	1,60	13,70	13,30	7,70	7,80	80,00
2 x 2,50	2,00	8,21	7,98	9,10	9,20	124,00
2 x 4,00	2,60	5,09	4,95	10,70	10,80	190,00
3 x 0,75	1,20	26,70	26,00	6,90	7,00	64,00
3 x 1,00	1,30	20,00	19,50	7,10	7,20	79,00
3 x 1,50	1,60	13,70	13,30	8,40	8,40	99,00
3 x 2,50	2,00	8,21	7,98	9,90	10,00	153,00
3 x 4,00	2,60	5,09	4,95	11,60	11,70	225,00
4 x 0,75	1,20	26,70	26,00	8,20	8,30	85,00
4 x 1,00	1,30	20,00	19,50	8,80	8,90	104,00
4 x 1,50	1,60	13,70	13,30	10,40	10,50	132,00
4 x 2,50	2,00	8,21	7,98	11,90	12,00	191,00
4 x 4,00	2,60	5,09	4,95	14,00	14,10	300,00
5 x 0,75	1,20	26,70	26,00	9,15	9,25	111,50
5 x 1,00	1,30	20,00	19,50	9,45	9,55	134,00
5 x 1,50	1,60	13,70	13,30	11,35	11,45	178,00
5 x 2,50	2,00	8,21	7,98	13,05	13,15	269,00
5 x 4,00	2,60	5,09	4,95	15,55	15,65	384,50

> PAKET / PACKING



> KANGAL / COIL



> MAKARA / SPOOL



RoHS

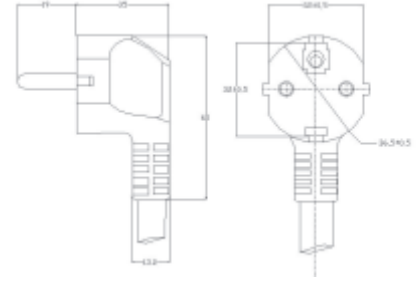


>21

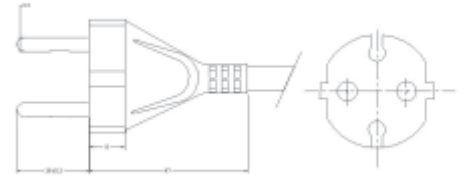
**elcab**  
CABLE & PROFILE

## FIŞLİ KABLOLAR POWER CORDS

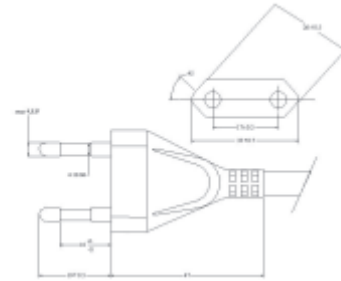
ELC - FK - 2P03



ELC - FK - 2P02



ELC - FK - 2P01



RoHS



>22





## FIŞLİ KABLolar

### POWER CORDS



**Fiş Tipi Avrupa**  
**Beyan Akımı 16 A**  
**Beyan Gerilimi 250 V**  
**Beyan Filtre Değeri**  
**Topraklama Sınıfı Topraklı**  
**Kutup Bilgisi 2P**  
**Pin Çapı Ø 4,8 mm**  
**Topraklama Pin Çapı**  
**Fiş Bağlantı Tipi Sökülemeyen**  
**Sınıfı Klas II**  
**Koruma Derecesi IPX 0**  
**RoHSRoHS**  
**Refer Standartlar IEC EN 60884-1**  
**VDE 0620**  
**SertifikalarVDE**  
**TSE**

European Power Cords  
Trend 16 A  
Tension 250 V  
Filter Value  
Ground Class: Ungrounded  
Pole 2P  
Pin diameter Ø 4,8  
Grounded pin diameter  
Plug connection type: Undetachable  
Class: Class II  
Protection Degree IPX 0  
RoHSRoHS  
Refer Standatds IEC EN 60884-1  
VDE 0620  
Certificates VDE  
TSE



RoHS



>23



> PAKET / PACKING

> KOLİ / PARCEL

**elcab**  
CABLE & PROFILE

## PROFİLLER / PROFILES

Elcab Kablo ve Profil güvenilir ekstruzyon kapasitesi ile silikon profil üretiminde Türkiye'deki sayılı üreticilerden biridir. İstenilen standartlara uygun, kalıplama yöntemi kullanılarak her form, renk ve ölçüde yüksek ısı dayanımlı (-60 °C, +300 °C) profillerin üretimini yapmaktayız. Kendi kalıp üretimimiz ile hızlı şekilde her türlü özel ebatta ve özellikle profil ihtiyacınızı güvenilir şekilde karşılayabilmekteyiz. Ürettiğimiz profilleri aynı zamanda istenilen ölçülerde ve özelliklerde gruplayarak size kapsamlı bir hizmet sunma şansına da sahibiz.

Ürettiğimiz silikon profillerle çok farklı kullanım alanları ve sektörlerde hizmetinizdeyiz:

- Tekstil
- Aydınlatma
- Otomotiv
- Gıda
- Makina
- Tıbbi Gereçler
- Elektronik
- Ev Eşyaları
- Elektrikli Aletler

İstediğiniz özelliklerde profil ihtiyaçlarınıza cevap verebilmemiz için bize teknik çizim veya numunenizi göndermeniz yeterlidir. Size özel teklifimiz en geç 48 saat içerisinde elinizde olacaktır. Lütfen her türlü özel profil conta talebiniz için teknik servisimizle kontak kurunuz.

**Elcab Cable & Profile** is one of the significant producers of silicone profiles in Turkey due to the reliable extrusion capacity and experiences staff.

We do produce silicone profile sealants in all colors and shapes and dimensions according to your specifications even extrem high heat stability or special resistance to chemical is no problem for us. Our silicone profiles are mainly used as oven door sealants but the application areas are very widespread.

We do make our tools ourselves and this gives us a great advantage in flexibility and speed. Therefore we guarantee fast and reliable deliveries according to your requirements we even cut and harness the profiles depending on your sizes and packing preferences.

We do serve varying industries with our silicone profiles: Textile, Lighting, Automotive, Food, Machinery, Medical, Electronics, Household Appliances, Electrical Commercial Appliances

You just need to forward us your technical drawings or samples. We will contact you with our best special offer for you within 48 hours.

Please contact our technicians for your special requirements.



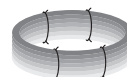
RoHS



>24



> PAKET / PACKING



> KANGAL / COIL

## ENDÜSTRİYEL ÜRÜNLER İÇİN / INDUSTRIAL APPLIANCES



ELC-8000



ELC-8001



ELC-8002



ELC-8003



ELC-8004



ELC-8005



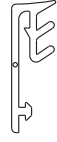
ELC-8006



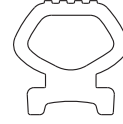
ELC-8007



ELC-8008



ELC-8009



ELC-8010



ELC-8011



ELC-8012



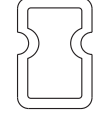
ELC-8013



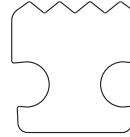
ELC-8014



ELC-8015



ELC-8016



ELC-8017



ELC-8018



ELC-8019



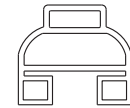
ELC-8020



ELC-8021



ELC-8022



ELC-8023



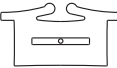
ELC-8024



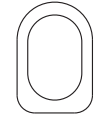
ELC-8025



ELC-8026



ELC-8027



ELC-8028



ELC-8029



RoHS



>25

> PAKET / PACKING



> KANGAL / COIL

## EV ÜRÜNLERİ İÇİN / HOME APPLIANCES



ELC-7000



ELC-7001



ELC-7002



ELC-7003



ELC-7004



ELC-7005



ELC-7006



ELC-7007



ELC-7008



ELC-7009



ELC-7010



ELC-7011



ELC-7012



ELC-7013



ELC-7014



ELC-7015



ELC-7016



ELC-7017



ELC-7018



ELC-7019



ELC-7020



ELC-7021



ELC-7022



ELC-7023



ELC-7024



ELC-7025



ELC-7026



ELC-7027



ELC-7028



ELC-7029



ELC-7030



ELC-7031



ELC-7032



ELC-7033



ELC-7034



ELC-7035



ELC-7036



ELC-7037



ELC-7038



ELC-7039



ELC-7040



ELC-7041



ELC-7042



ELC-7043



ELC-7044



ELC-7045



ELC-7046



ELC-7047



ELC-7048



ELC-7049



ELC-7050



ELC-7051



ELC-7052



ELC-7053



ELC-7054



ELC-7055



ELC-7056



ELC-7057



ELC-7058



ELC-7059



ELC-7060



ELC-7061



ELC-7062



ELC-7063



ELC-7064



ELC-7065



ELC-7066



ELC-7067



ELC-7068



ELC-7069



ELC-7070



ELC-7071



ELC-7072



ELC-7073



ELC-7074



ELC-7075



ELC-7076



ELC-7077



ELC-7078



ELC-7079



ELC-7080



ELC-7081



ELC-7082



ELC-7083



ELC-7084



ELC-7085



ELC-7086



ELC-7077



RoHS



>26

## SİLİKON MAKARONLAR / SILICONE TUBES

Elcab Kablo olarak istenilen standartlara uygun, kalıplama yöntemi kullanılarak her form, renk ve ölçüde yüksek ısı dayanımlı (-60 °C, +300 °C) silikon makaronların üretimini yapmaktayız.

Kendi kalıp üretimimiz ile hızlı şekilde her türlü özel ebatla ve özellikte profil ihtiyacınızı güvenilir şekilde karşılayabilmekteyiz..

Aynı zamanda cam elyaf örgülü makaronlar da ürün spesifikasyonlarımızda yer almaktadır.

Lütfen her türlü özel makaron talebiniz için teknik servisimizle kontak kurunuz.

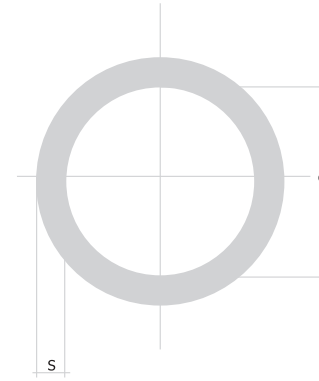
We do produce silicone tubes in all shapes and dimensions and color corresponding your requirements.

Even extreme high temperature resistance or special technical requirements are no problem for us.

We also produce silicone tubes with special glass fiber braiding.

For your special requirements please contact our technicians.

In accordance to:  
■ DIN 40628 Teil-1  
■ FDA-Title 21 specification



### > TEKNİK ÖZELLİKLER / TECHNICAL SPECIFICATIONS

Ebat / Size	İç Çap / Inner Diameter		Et Kalınlığı / Wallthickness	
	d(Ø)	Tolerance	S	Tolerance
0,3 x 0,25	0,3		0,25	±0,1
0,5 x 0,15	0,5		0,15	
0,5 x 0,25	0,5		0,25	
0,5 x 0,4	0,5		0,4	
0,8 x 0,25	0,8		0,25	
0,8 x 0,4	0,8		0,4	±0,1
1 x 0,25	1	+0,15	0,25	
1 x 0,4	1	-0,1	0,4	
1,2 x 0,4	1,2		0,4	
1,5 x 0,4	1,5		0,4	
1,5 x 0,7	1,5		0,7	±0,15
2 x 0,25	2		0,25	
2 x 0,4	2		0,4	
2,5 x 0,4	2,5		0,4	±0,1
3 x 0,4	3		0,4	
3,5 x 0,4	3,5	±0,2	0,4	
4 x 0,5	4		0,5	
5 x 0,6	5		0,6	
6 x 0,6	6		0,6	
7 x 0,7	7		0,7	±0,15
8 x 0,7	8	±0,3	0,7	
9 x 0,7	9		0,7	
10 x 0,7	10		0,7	
12 x 0,8	12		0,8	

### > DAYANIM TEST TABLOSU > DURABLE TEST TABLE

Et Kalınlığı Wallthickness S	Dayanım Testi Durable Test	
	KV/dk	KV/min.
0,15	1,5	
0,25	2,5	
0,4	4	
0,5	5	
0,6	6	
0,7	7	
0,8	8	

> PAKET / PACKING



> KANGAL / COIL



RoHS



>27

## KABLO GRUPLARI / WIRE HARNESSSES

Kablo gruplama emek yoğun ve deneyim isteyen bir konudur. Elcab Kablo bu konuda da güvenebileceğiniz tedarikçinizdir. İhtiyaçlarınıza göre en iyi çözüm önerilerini bizimle beraber yaratabilir, düşük miktarlardan en yüksek miktarlara kadar her türlü gruplama işinize en uygun teklifi bizden alabilirsiniz. Ekonomik çözümlerin yanı sıra size sunabileceğimiz en önemli hizmetimiz ise esnek üretim ve hızlı tedarik süreleridir. Kendi ürettiğimiz VDE onaylı kablolarımızla sizlere kablo gruplarınız için düşük maliyetli teklif verebilme şansına sahibiz. Aynı zamanda deneyimli ekibimiz ve otomatik gruplama makinalarımız sayesinde gerek düşük miktarlı gruplama işlerinizde gerekse yüksek miktarlı gruplama işlerinizde en ekonomik üretim sistemi ile en hızlı teslimat ve en düşük maliyetleri yakalayabilmekteyiz. Başta beyaz eşya olmak üzere otomotivden tekstil ve makina üretimine kadar farklı sektörlerdeki müşterilerimiz hizmetimizden memnunar. Sizde teklif almak için beklemeden bizi arayınız.

Cable Harnessing is a labor intensive work and required experience and knowledge. Elcab is your reliable supplier in cable harnesses. We develop the most efficient solution meeting your needs and expectation and we do efficient cable harnessing for big and also small volumes. You can be sure that you receive the most competitive offers from us. Besides economic solutions and offers we offer further valuable benefits: our biggest advantage is fast delivery times and flexible manufacturing modules.

We do produce the silicone cables ourselves and this gives us a considerable advantage for offering you the most competitive price on the market. WE do also have the VDE certification for our silicone cables, which supports you especiall for export businesses. Our experienced labor force and our automatic machinery enable us doing the most efficient and economic cable harnessing both for big volumes and small volumes of harnesses. Through this balance we correctly meet and outstand your expectations.

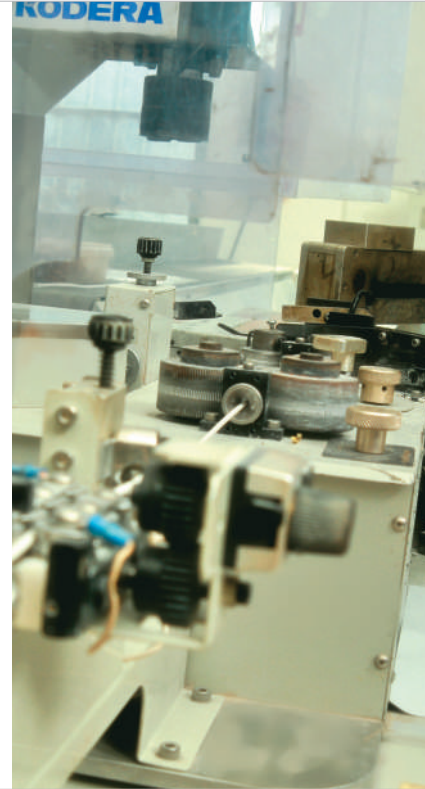
The appliance industry is the major application area, but from automotive to textile and machinery, our customers from varying sectors are pleased with our service and products quality. Please contact us for getting our offer for your requirements.

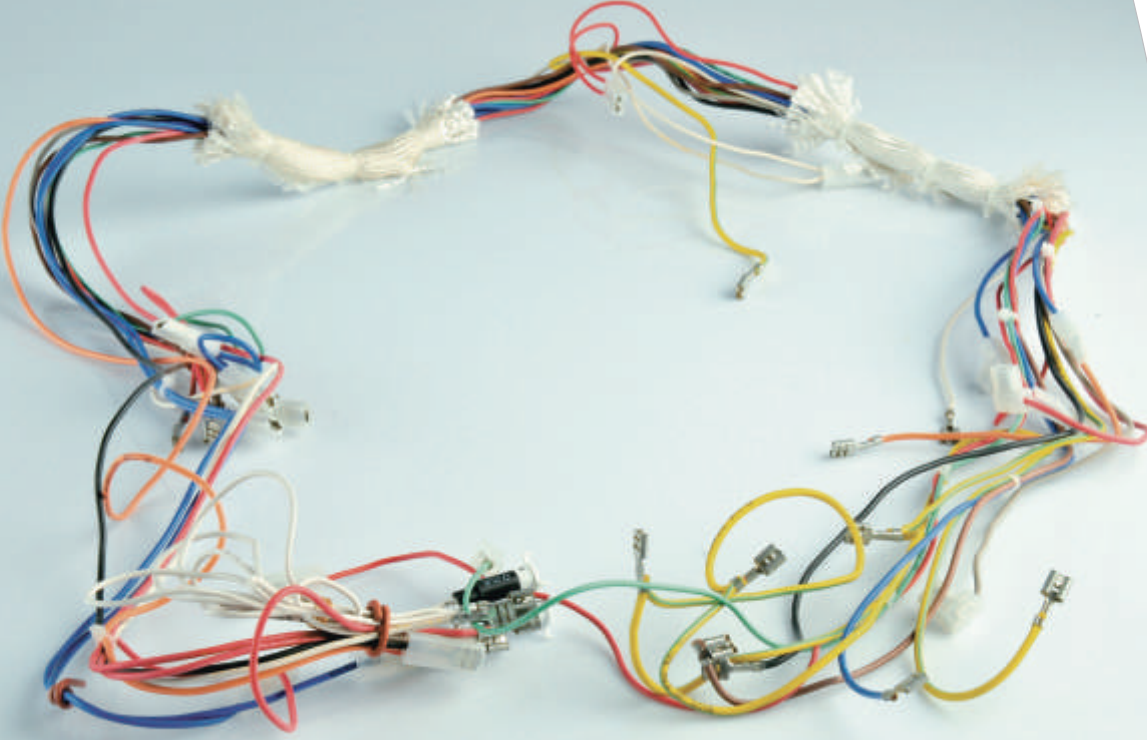


RoHS

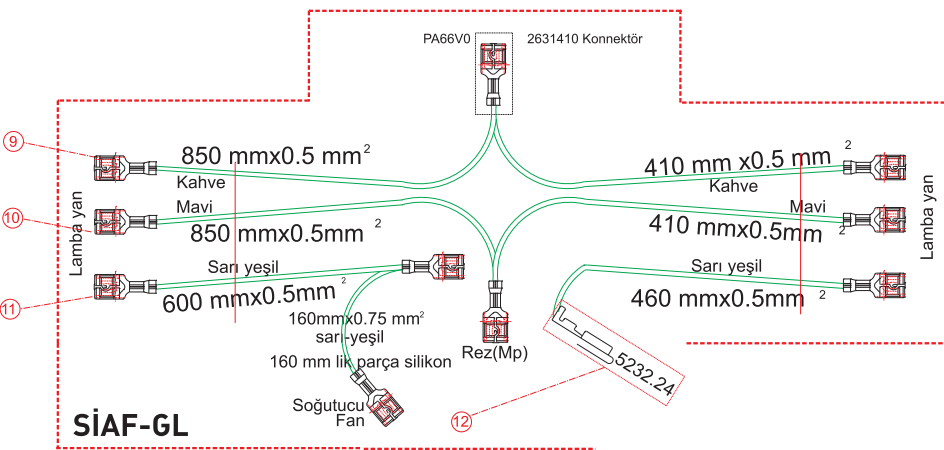


>28





RoHS



## SİLİKON CONTA GRUPLAMA / SILICONE JOINT GASKETS

**Çalışma sıcaklığı: -60°C + 200°C (max. 250°C)**  
**Sertlik: 50-80 Shore A**  
**Boyutlar: İsteğe bağlı olarak**  
**Renkler:Tüm renkler**

Genelde ev aletlerinde ve endüstriyel veya ev tipi fırındaki sürekli değişim ve gelişmenin yanı sıra malzemeleri bozucu etkisi olan kimyasallara karşı dayanım özelliği istenen alanlarda güvenli, daha mükemmel fonksiyonel bağlantılar için silikon profiller, vazgeçilmezliğini sürdürmektedir.

Teknik departmanımız özel gereksinimleri esas alarak profil tasarımını titizlikle yürüterek müşteri isteklerini uygun malzeme üretimini sağlar.

Silikon profiller yırtılma mukavemeti, kompresyon özelliği ve yüksek sıcaklığa dayanım (max. 300°C), buhar, yağ, kimyasal vb. ortamında çalışma özelliği geliştirilmiş farklı teknik karakteristiklerde üretilir.

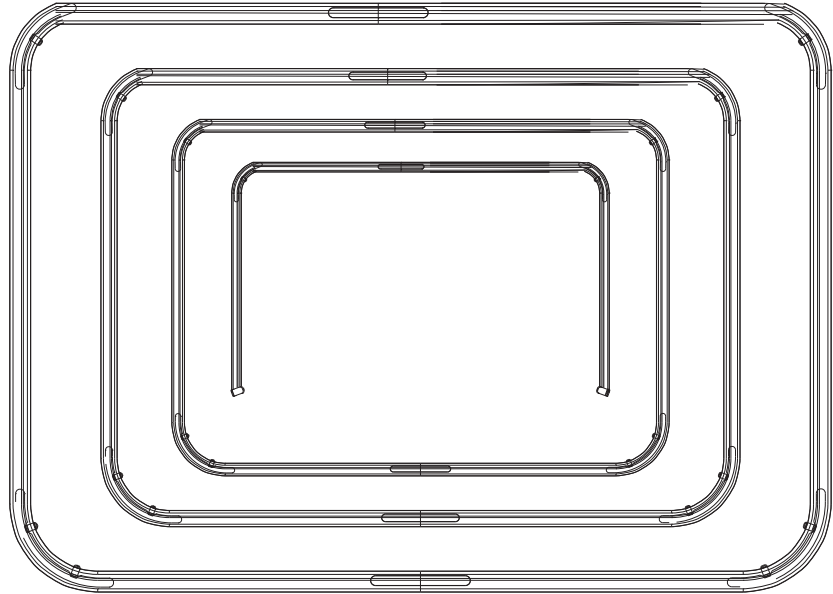
Çoğu fırın contalarındaki metal bağlantı parçaları ve köşe klipsleri ile uç kancaları müşterilerle koordinasyon içinde ELCAB teknik ekibi tarafından tasarlanmıştır.

**Service Tempture: -60°C to + 200°C (max. 250°C)**  
**Hardness: 50-80 to Shore A**  
**Dimensions: Depending on the requirements**  
**Colours: All**

In generally continuous changes and improvements in the desing of household appliances and industrial or household ovens and in other fields where it is necessary a good behaviour against different deeteriorating agents as well, promote that silicone profiles are an irreplaceable component to make more perfect and funcnocal joints with full guarrentee.

All the desing are carefully studied by our Thecnical Department to supply material suitable to our Customers' demands, based on their particular necessities

They are manufactured in defferent thecnical characteristics, to improve the tear resistance, compression set, resistance to high temperatures (max. 300°C) air, steam, oils, chemicals, etc. Mast of the oven gaskets metal boncing parts and corner clips and end hooks designed by ELCAB thecnical team with in the coordination of our costumens



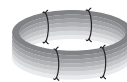
RoHS



>30



> PAKET / PACKING



> KANGAL / COIL



> KOLİ / PARCEL

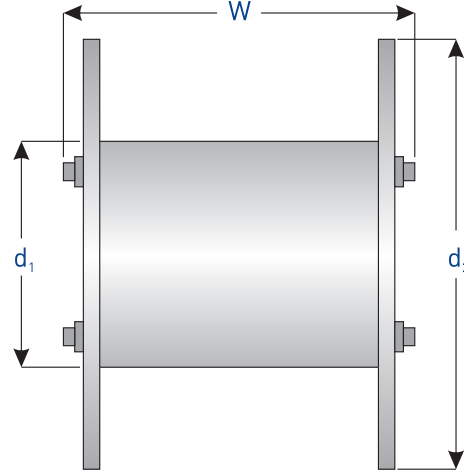




RoHS



## SEVK MAKARALARI / CABLE DRUMS TABLE



Sevk Makaraları Çizelge 1 / Cable Drums Table 1  
Taşıma Kapasiteleri, Ölçüleri, Ağırlıkları, Hacimleri / Carrying Capacity, Size, Weight, Volume

Tip Type A	Taşıma Kapasitesi Carrying Capacity kg	Ölçüleri Dimensions			Ağırlık Weights (kg)					Hacim Volume m <sup>3</sup>
		d2 mm	d1 mm	W mm	Boş Empty (a)	%50 Kapalı 50 % Closed (b)	Toplam Total (a+b)	%100 Kapalı 100 % Closed (c)	Toplam Total (a+c)	
4	150	450	200	310	9	3	12	6	15	0,043
5	200	520	260	400	12	4	16	8	20	0,093
6	250	600	300	400	15	5	20	10	25	0,133
7	400	700	350	490	25	6	31	12	37	0,230
8	600	800	400	510	36	7	43	14	50	0,301
9	700	900	450	665	43	9	52	20	63	0,527
10	850	1000	500	685	50	10	60	24	74	0,650
12	1250	1200	600	860	90	19	109	38	128	1,190
14	1600	1400	700	860	145	22	167	44	189	1,607
16	2600	1600	800	1120	255	25	280	50	305	2,770
18	3400	1800	1000	1130	330	46	376	80	410	3,500
20	3800	2000	1200	1130	445	51	496	88	533	4,320



RoHS



>32

Kablo Cable Ø mm	Sevk Makaraları Sarma Kapasitesi - Çizelge 2 / Capacity of Cable Drums - Table 2											
	A	A	A	A	A	A	A	A	A	A	A	A
	4	5	6	7	8	9	10	12	14	16	18	20
6	390	710	1050									
7	280	520	760	1500								
8	215	400	580	1130								
9	170	315	450	900	1225							
10	135	255	370	720	1000	1800						
11	115	210	310	600	820	1500						
12	80	180	260	500	700	1250						
13		150	220	430	590	1050						
14		125	190	370	500	920	1150					
15		110	165	320	440	800	1025					
16		100	145	280	395	710	900	1650				
17			130	250	345	640	800	1500				
18			115	220	310	560	710	1300				
19			100	200	270	500	640	1175				
20				175	250	450	580	1050				
21				165	225	410	530	960	1350			
22				145	200	375	480	870	1250			
23				130	185	340	435	790	1125			
24				125	170	315	405	730	1040	1700		
25				105	155	290	375	680	950	1650		
26					145	265	340	615	870	1520		
27					130	250	320	530	800	1400		
28					120	230	300	520	725	1300		
29					115	215	280	500	700	1225		
30						200	260	460	625	1100		
31						180	240	440	600	1050		
32						170	225	405	570	980	1150	
33						160	215	380	515	925	1075	1125
34						150	200	360	500	880	1020	1170
35						140	185	340	470	810	1020	1100
36						130	175	320	450	780	960	1050
37						120	170	300	425	725	900	990
38							155	280	400	700	830	925
39							145	270	380	670	810	880
40							135	260	360	640	780	820
41								250	340	600	720	800
42								230	320	570	700	750
43								215	310	550	660	730
44								205	300	510	640	700
45								190	280	480	610	660
46									270	470	570	640
47									250	450	550	610
48									240	430	535	580
49									220	410	510	560
50									210	400	490	540
51									200	380	470	510
52									190	360	450	490
53										350	430	470
54										340	410	445
55											400	440
56											380	425
57											370	410
58											350	390
59											340	380
60											330	360
61											315	350
62											300	340
63											290	325
64											280	315
65											270	305
66											260	290
67											250	280
68											240	270
69											230	260
70											220	250
71											210	240
72											200	230
73												220
74												220
75												210
76												205
77												195
78												190
79												185
80												175



RoHS



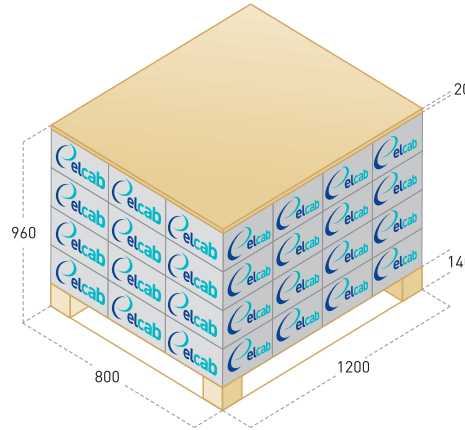
# PROFİL, CONTA, KABLO GRUBU PAKETLEME PROFILE, GASKET, WIRE HARNESSSES PACKING

## KABLO KANGALLAMA / CABLE COILING

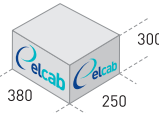


Kesiti Cross Selection (mm <sup>2</sup> )	Kablo Uzunluğu Length Of Cable (mt)				
	100	200	300	400	500
0,50	100	200	300	400	500
0,75	100	200	300	400	500
1,00	100	200	300	-	-
1,50	100	200	-	-	-
2,50	100	200	-	-	-

## KABLO KANGALLARI KOLİYE PAKETLEME / PACKAGING CABLE COILS



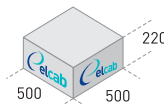
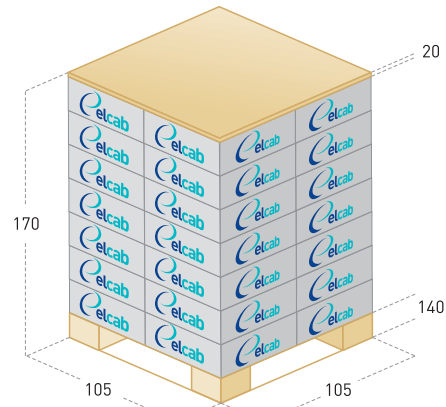
Kesiti Cross Selection (mm <sup>2</sup> )	Miktar In Box QTY (mt)	Fıçı Ağırlığı In Box (kg)	Toplam Ağırlığı Palet(Appbox.) (kg)
0,50	1.400	12,0	450
0,75	1.200	13,0	490
1,00	1.000	14,5	540
1,50	900	17,5	550
2,50	700	21,5	790



KOLİ / PARCEL

AVRUPA PALET / EURO PALET

## SİLİKON PROFİL CONTA PAKETLEME / SILICONE PROFILE GASKET PACKAGING KABLO GRUBU KOLİLEME / WIRE HARNESSSES PACKAGING



KOLİ / PARCEL

PALET

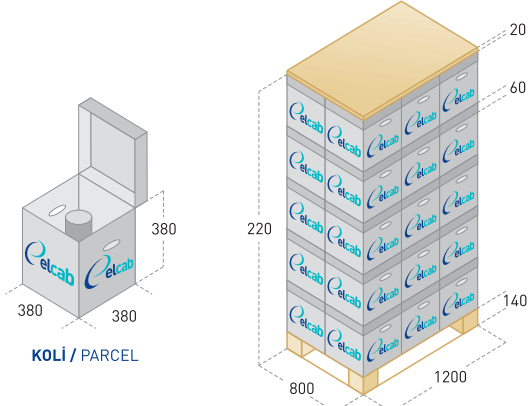


RoHS



# PROFİL, CONTA, KABLO GRUBU PAKETLEME PROFILE, GASKET, WIRE HARNESSSES PACKING

## KABLO KOLİYE SARMA PAKETLEME / WINDING CABLES INTO BOXES

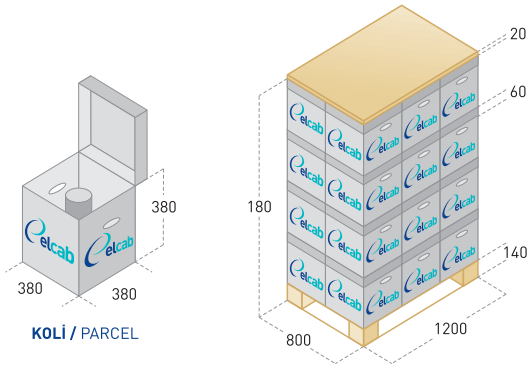


KOLİ / PARCEL

AVRUPA PALET / EURO PALET

Kesiti Cross Selection (mm <sup>2</sup> )	Miktar In Box QTY (mt)	Fıçı Ağırlığı In Box (kg)	Toplam Ağırlığı Palet(Appbox.) (kg)
0,50	3.000	25,5	785
0,75	2.500	27,5	845
1,00	2.000	29,0	890
1,50	1.500	29,0	890
2,50	1.000	31,0	950

## KABLO KOLİYE SARMA PAKETLEME / WINDING CABLES INTO BOXES

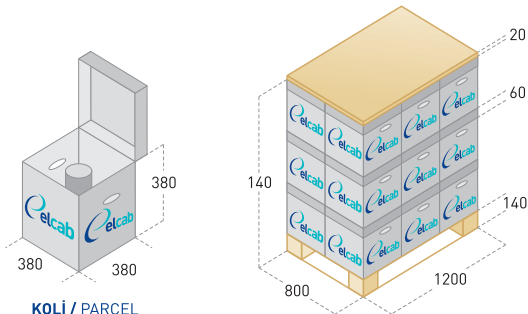


KOLİ / PARCEL

AVRUPA PALET / EURO PALET

Kesiti Cross Selection (mm <sup>2</sup> )	Miktar In Box QTY (mt)	Fıçı Ağırlığı In Box (kg)	Toplam Ağırlığı Palet(Appbox.) (kg)
0,50	3.000	25,5	630
0,75	2.500	27,5	680
1,00	2.000	29,0	720
1,50	1.500	29,0	720
2,50	1.000	31,0	770

## KABLO KOLİYE SARMA PAKETLEME / WINDING CABLES INTO BOXES



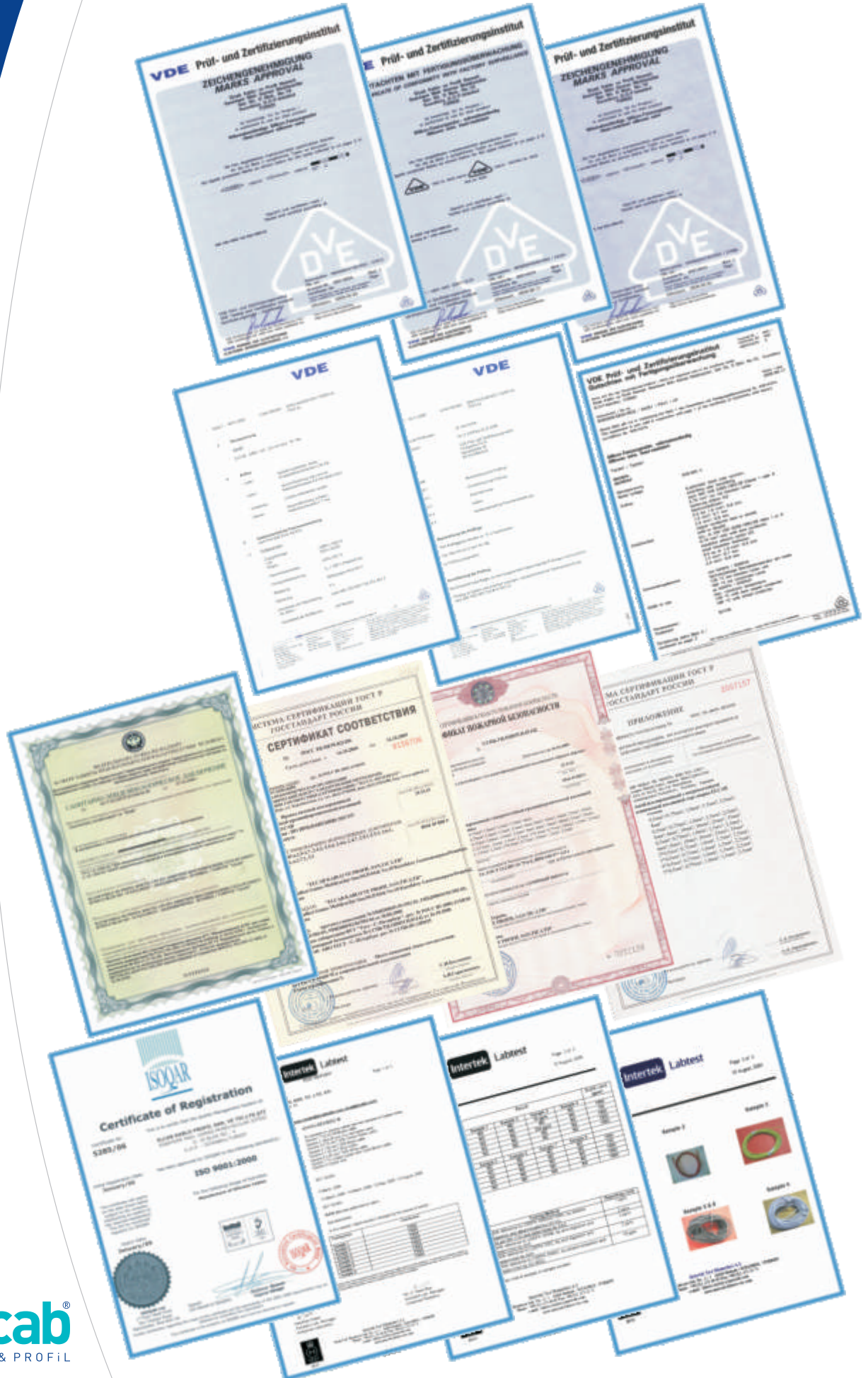
KOLİ / PARCEL

AVRUPA PALET / EURO PALET

Kesiti Cross Selection (mm <sup>2</sup> )	Miktar In Box QTY (mt)	Fıçı Ağırlığı In Box (kg)	Toplam Ağırlığı Palet(Appbox.) (kg)
0,50	3.000	25,5	470
0,75	2.500	27,5	520
1,00	2.000	29,0	540
1,50	1.500	29,0	540
2,50	1.000	31,0	580



# SERTİFİKALARIMIZ / CERTIFICATE



RoHS



>36



RoHS



www.elcabkablo.com



T.C. Sanayi ve Ticaret Bakanlığı  
Küçük ve Orta Ölçekli Sanayi Geliştirme ve  
Destekleme İdaresi Başkanlığı  
www.kosgeb.gov.tr

TANITIMON

SANAT YÖNETMENİ : ÖZGÜR AHMET KÖSE  
FOTOĞRAFLAR : EMRE GÜRSEL  
GRAFİKLER : HASAN YILMAZ  
0212 660 4410 - 660 0525  
www.tanitimon.com.tr  
tanitimon@tanitimon.com.tr

Atatürk Mahallesi  
Yıldırım Beyazıt Caddesi  
Hayat Sokak No: 5  
Boğazköy - Arnavutköy  
İstanbul - TR

P: 90 212 685 20 94

F: 90 212 685 02 80

info@elcabkablo.com

